

Sehr sonnige und perfekt geschnittene 3-Zimmer Wohnung im Grünen mit schönem Weitblick

Umgeben von Seen und Wäldern – Wenige Minuten auf einer geraden Strecke, nahe der City West, bis zum Ku'damm

auf einem Park ähnlichen, begrünten Grundstück

Glockenturmstr. 36, Deutschland-14055 Berlin – Westend / Charlottenburg



OBJEKTDETAILS

Objektnummer:	TYP1Et8-249	Provision:	3,57% inkl. 19% MwSt.
Kaufpreis:	496.000 €	Keller:	Ja
Zimmer:	3	Balkon/Terrasse:	Ja
Wohnfläche:	85,27 m ²	Aufzug:	Ja
Besichtigung:	nach Vereinbarung	Heizungsart:	Zentralheizung
		Badezimmer:	1
		WC:	1
		Schlafzimmer:	2
Objektzustand:	Frisch renoviert!	Etage:	8
Wohnungstyp:	Etagenwohnung	Garage/Stellplatz	Optional
Qualität der Ausstattung:	Gehoben		

WOHNUNGSBESCHREIBUNG

Diese drei Zimmer Wohnung verfügt über einen außergewöhnlich flexiblen Grundriss und bietet individuelle Gestaltungsmöglichkeiten.

Man betritt die Wohnung in einen einladend großzügigen Flur und kann sich nach wenigen Schritten sofort die Hände in dem modernen Gäste-WC reinigen.

Gleich danach findet man eine Nische in der sich die Garderobe gut verstauen lässt.

Im Zentrum der Wohnung angekommen sind von hier alle drei Zimmer, Bad und Küche direkt gelegen.

Das erste helle Schlafzimmer ist nach Osten ausgerichtet.

Direkt daneben ist das helle, nach Süden ausgerichtete Wohnzimmer mit zimmerbreiten Fenstern, die sich über die gesamte Front erstrecken. In die Front integriert ist der direkte Zugang zum Balkon der einen weiten Blick ins „Grüne“ bietet.

Dem Wohnraum gegenüber liegt ein weiteres Schlafzimmer, ebenfalls mit Südausrichtung und gleichem, schönem Blick.

Vom Wohnraum in das gegenüberliegende Zimmer kommt man an einer schönen, modernen vollausgestatteten Einbauküche vorbei. Die Küche ist großzügig geschnitten.

Den geräumigen Foyer Raum kann man sehr vielfältig nutzen zb. einen Esstisch hinstellen, sowie auch eine Couch.

Das Badezimmer sowie das Gäste-WC sind modern designed.

In diese Wohnung können Sie Ihre Kreativität dank der gestalterischen Variantenvielfalt des Grundrisses einbringen und genießen zusätzlich Ihre Privatsphäre durch weit auseinanderliegende Räume, die Schlafzimmer sein können.

PKW Stellplatz optional - auf Anfrage!

AUSSTATTUNG

- + Frisch renoviert!
- + großer Balkon Panorama Ausblick ins Grüne
- + Sonnige Ausrichtung aller Räume
- + neue moderne Einbauküche mit neuen Elektrogeräten
- + zimmerbreite Fenster im Wohnzimmer
- + hochwertige Böden
- + Badezimmer mit Dusche und Waschbecken
- + stilvolle Fliesen im Bad und WC
- + Objekte und Armaturen von Markenherstellern
- + Downlights in Bad und Küche - energiebewusst und modern
- + Kellerraum
- + zwei Fahrstühle
- + TG Stellplatz optional









LAGEBESCHREIBUNG

Mitten in der Natur und dennoch in der Stadt und in unmittelbarer Nähe zum Kurfürstendamm

Das beliebte und solide Westend ist eine überaus gefragte und exklusive, geschützte Wohnlage im Bezirk Charlottenburg.

Ein Traum für Menschen die beides schätzen: das impulsive Berliner Stadtleben sowie die Ruhe und Geborgenheit der grünen Umgebung.

Die Glockenturmstraße ist eine verkehrsberuhigte Anliegerstraße mit optimaler Infrastruktur und guter Verkehrsanbindung.

Die Umgebung bietet zahlreiche Freizeitmöglichkeiten wie Wasser- und Reitsport, Fahrradfahren, Laufen, Schwimmen, Schlittschuhlaufen. Die in unmittelbarer Nähe liegenden Havelseen tragen zur außergewöhnlichen Attraktivität dieser Lage bei und bieten Wassersportbegeisterten viele Möglichkeiten zur Entfaltung ihrer Hobbys. An heißen Sommertagen sorgen verschiedene Badestellen für erfrischende Abkühlung.

Jedoch kann sich neben dem hohen Freizeitwert und exponierter Lage auch die Infrastruktur sehen lassen.

Für das Alltägliche Leben finden sich Schulen, Kindergärten, Ärzte, Einkaufsmöglichkeiten und Institutionen des täglichen Bedarfs im nahen Umkreis.

Wer sich nach dem pulsierenden Großstadtleben sehnt, Kultur und Unterhaltung genießen möchte, dem erschließt sich nur wenige Auto- oder S-Bahnminuten nah – zwischen Deutsche Oper und Kurfürstendamm ein einmaliges Angebot.

Das internationale Messegelände am ICC ist in wenigen Minuten Fahrt erreichbar.

Einzigartige Lagevorteile:

- + mitten in der Natur und frischen Luft
- + kein Verkehrslärm zu hören
- + Ausblick über Wälder und Havelseen
- + rings um das Haus rum befinden sich zahlreiche parkähnliche Erholungs- Anlagen und Spielmöglichkeiten für Kinder
- + Attraktion Teufelsberg: Rodeln, Drachen steigen, Aussichtspunkt über Berlin, Picknick und mehr
- + Pichelsberg
- + S - Bahn Station Pichelsberg (500 m entfernt)
- + Bus M49 Stößenseebrücke (350 m), Bus 218
- + Liegeplätze und Häfen für Boote/Yachten
- + N Messedamm am ICC (4,3 km)
- + City West Zentrum Kurfürstendamm (6 km)
- + grenzt am Eliten Villenviertel Grunewald
- + Olympiastadion (1,7 m)
- + Horst Köber Sportzentrum (600 m)
- + Eissporthalle Charlottenburg (500 m)
- + Reitsport-Anlagen am Olympiastadion (800 m)
- + Waldbühne (650 m)



PROJEKTbeschreibung

Das Projekt "OLYMPIC GARDENS"

Im grünen, soliden Westend/Charlottenburg finden Sie auf einem parkähnlich angelegten Grundstück Ihr neues Zuhause. Auf 15 Etagen finden Sie eine Auswahl von sechs unterschiedlichen Grundrissen von ca. 60 bis ca. 105 m².

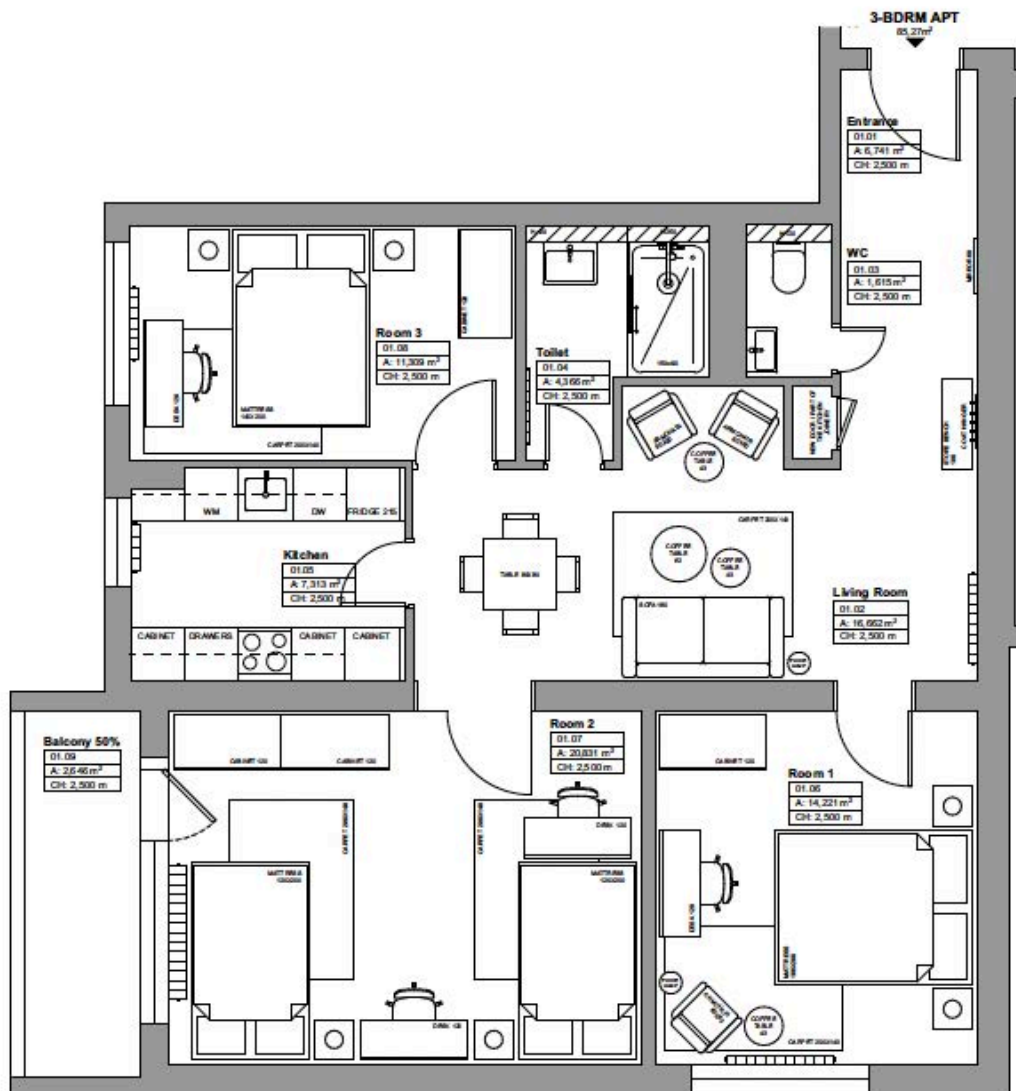
Die Wohnungen haben neue zeitgemäße Grundrisse. Sie sind großzügig und hell in Funktion und Design.

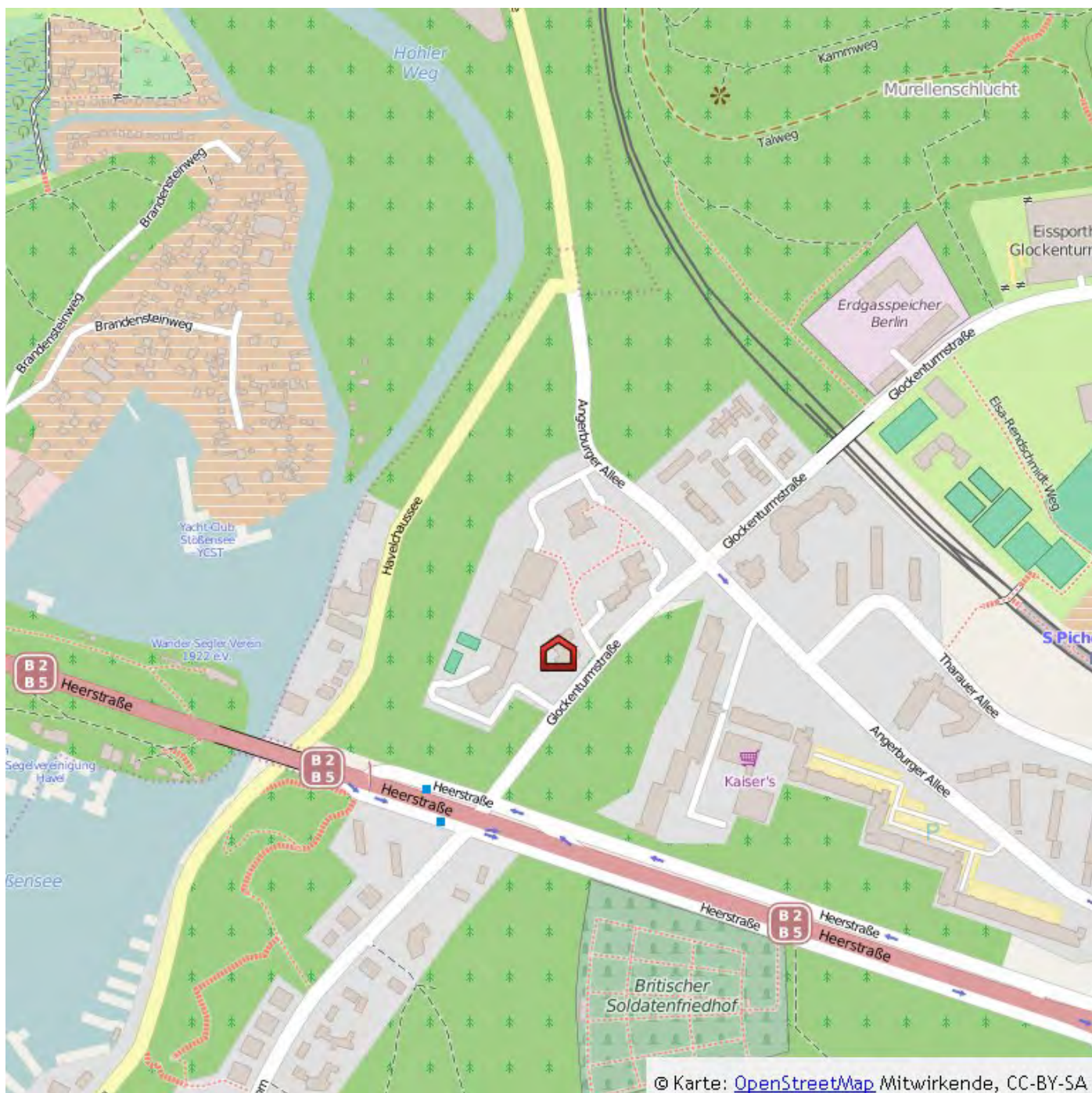
Angepasst an die heutigen Bedürfnisse, präsentieren die Wohnungen Qualität, Individualität und einen höchstmöglichen Wohnkomfort. Von Single-Wohnungen, Studentenwohnungen über Pärchenwohnungen bis hin zu Familienwohnungen ist für jeden Bedarf und Geschmack das Passende dabei.

Zu der Wohnanlage gehören weitreichende grüne parkähnliche Freizeit- und Erholungsflächen. Die Anlage verfügt über Tennisplätze, Spiel- und Sportplätze.

Jeder Wohnung ist ein Kellerraum zugeordnet. Außenstellplätze und Tiefgaragenstellplätze stehen für jede Wohnung zum Kauf.

Auch bieten wir im gleichen Objekt Wohnungen im unsanierten Zustand zum "selber Ausbauen" an für niedrigere Kaufpreise. Mehr Informationen dazu auf Anfrage!





KONTAKT

Sehr gerne stehen wir Ihnen für eine kostenfreie Beratung und für weitere Wohnungsangebote zur Verfügung.

Oksana Koroleva

Telefon: +49 (030) 5600 5971
Email: ok@purestoneimmobilien.de
Adresse: PureStone Immobilien GmbH,
Koenigsallee 9, 14193 Berlin

